

# OVERHANG, Teilprojekt 2, HU Berlin

## Analyse: Mimicry in Climate Finance

Nils Timmermann, Constantin Reigber und Alex Stomper



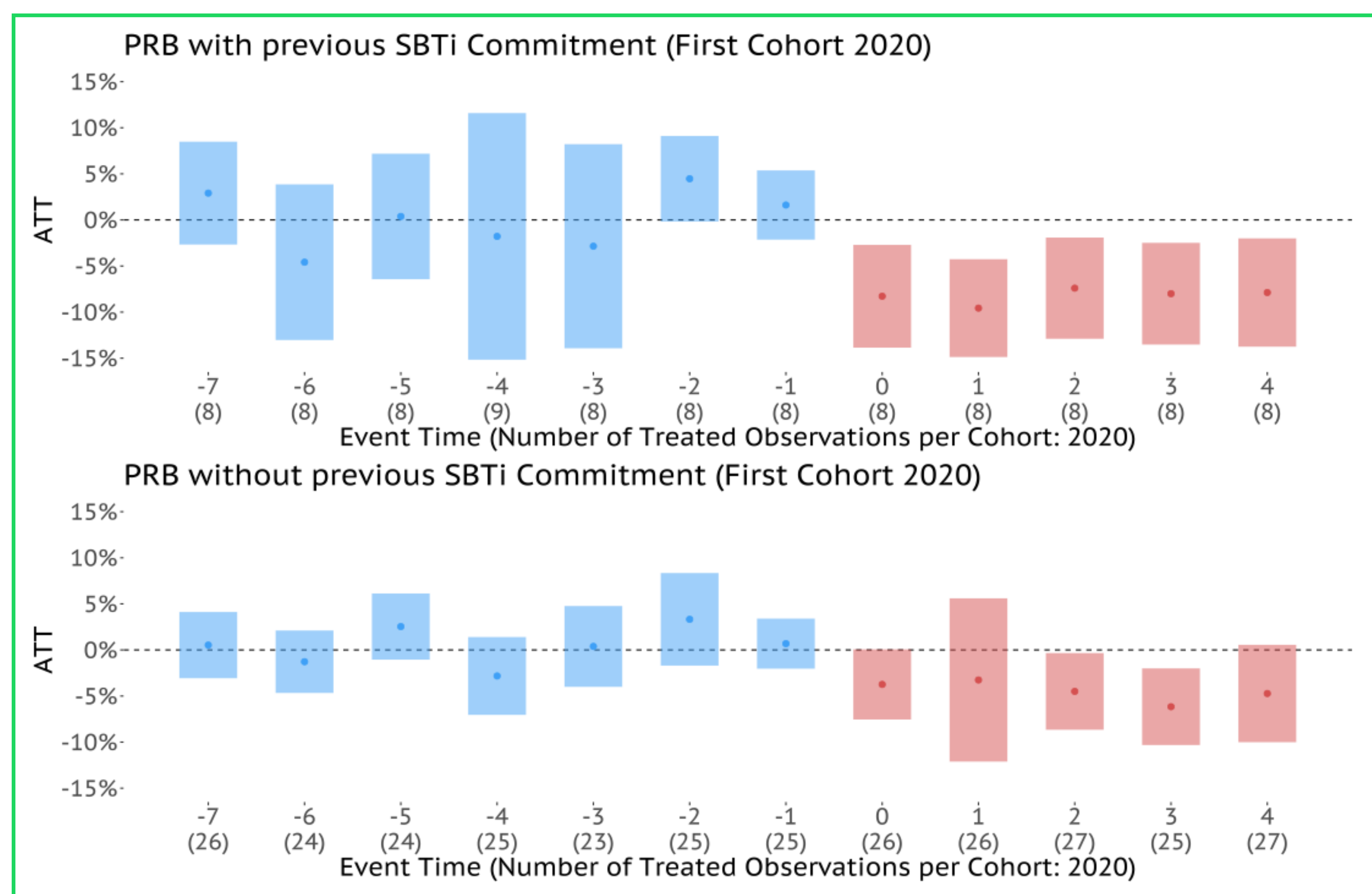
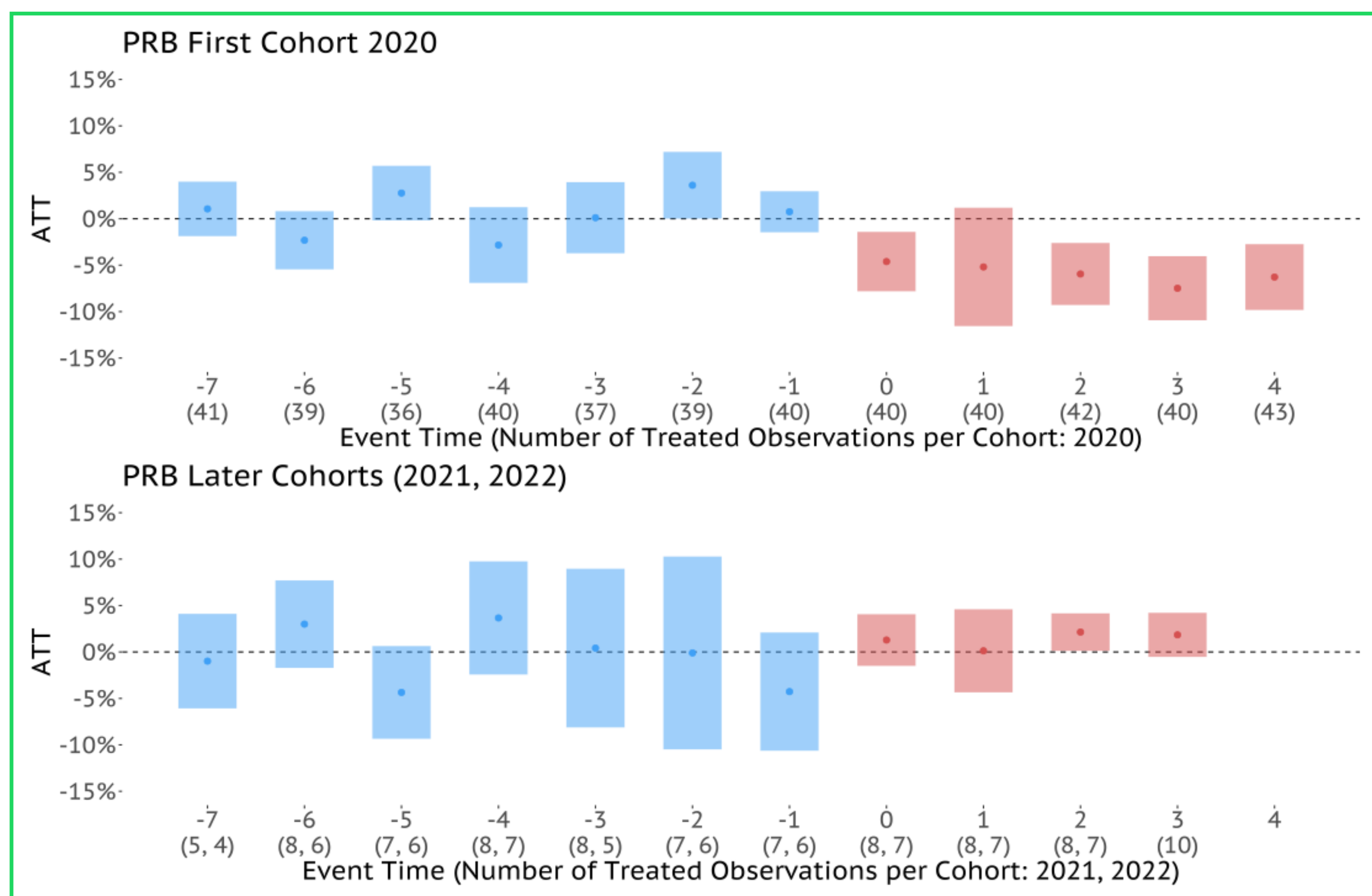
Sustainable Finance and Climate Protection

### Ausgangssituation & Forschungsfrage

Welchen Informationsgehalt hat es, wenn Banken erklären, die Extraktion und Verwendung von fossilen Brennstoffen, wie Kohle nicht mehr unterstützen zu wollen?

Durch Pfad-Abhängigkeiten, z.B. Bank-Kunden Beziehungen, können solche Erklärungen nicht immer schnell umgesetzt werden.

Wir untersuchen daher das Verhalten von Banken in Situationen, mit geringen Pfad-Abhängigkeiten: Die Beteiligung als einfaches Mitglied bei Syndicated Loans.



### Methodischer Ansatz: "Members Only"

Bisherige Arbeiten beschränken sich auf die federführenden „Lead Arranger“ Banken. Wir hingegen leuchten den Fokus auf die Mitglieder Banken.

Wir modellieren nach Sufi (2007): Welche Banken hätten sich an einem Kredit beteiligen können, taten dies aber nicht?

Welche Effekte hat es, wenn sich Banken zu den Principles of Responsible Banking (PRB) oder der Science Based Target Initiative (SBTi) bekennen?

### Kernthesen und Befunde

Wir finden in Bezug auf Kredite an Schuldner, die Emissionen durch den Einsatz von Kohle auslösen:

Die ersten Kohorten von PRB und SBTi zeigen eine reduzierte Bereitschaft sich an Krediten zu Kohle-Firmen zu beteiligen.

Das gilt aber **nur** für die ersten Kohorten. Die späteren Kohorten erscheinen als "Nachahmer".

#### Mimicry in Climate Finance!

→ Wir brauchen agile Indikatoren für ESG "Cheap Talk"

Commitment	Cohort	ATT	SE	Conf.	$\bar{n}$	Banks
SBTi	First (2016)	-0.05*	0.02	Band	6	7
SBTi	Later (2023)	0.00	0.01	Int.	10	10
PRB	First (2020)	-0.06***	0.01	Band	41	49
PRB	Later (2021)	0.01	0.01	Band	8	11
PRB	Later (2022)	0.02	0.01	Band	7	7
PRB	Later (2021, 2022)	0.01**	0.01	Int.	8	11
PRB (no prev. SBTi)	First (2020)	-0.04***	0.01	Band	26	30
PRB (no prev. SBTi)	Later (2021)	0.01	0.01	Band	7	10
PRB (no prev. SBTi)	Later (2022)	0.02	0.01	Band	7	7
PRB (no prev. SBTi)	Later (2021, 2022)	0.01*	0.01	Int.	7	10
PRB (later SBTi)	First (2020)	-0.01	0.02	Int.	7	10
PRB (prev. SBTi)	First (2020)	-0.08***	0.02	Int.	8	9

\*\*\*  $\alpha = 1\%$ , \*\*  $\alpha = 5\%$ , \*  $\alpha = 10\%$ . If the confidence interval/band does not cover 0.